



HƯỚNG DẪN NHẬN DẠNG

CÁC SẢN PHẨM TỪ ĐỘNG VẬT HOANG DÃ BẤT HỢP PHÁP

THƯỜNG ĐƯỢC TRAO ĐỔI,
BUÔN BÁN TẠI ĐÔNG NAM Á

Sổ tay hướng dẫn này được **Tổ chức TRAFFIC**
biên soạn giúp hướng dẫn nhận dạng nhanh
các sản phẩm từ động vật hoang dã bất hợp pháp
thường được trao đổi, buôn bán
tại các thị trường Đông Nam Á

CITES

CÔNG ƯỚC VỀ BUÔN BÁN QUỐC TẾ
CÁC LOÀI ĐỘNG, THỰC VẬT HOANG DÃ
NGUY CẤP

PHỤ LỤC

I

Bao gồm những loài bị đe dọa tuyệt chủng. Việc buôn bán các sản phẩm từ những loài này thường rất khó được cho phép và chỉ có thể thực hiện được trong những trường hợp ngoại lệ.

PHỤ LỤC

II

Bao gồm những loài có nguy cơ tuyệt chủng nếu việc buôn bán các sản phẩm từ những loài này không được kiểm soát. Phụ lục II bao gồm cả nhóm các loài trông giống các loài đã được liệt kê trong Phụ lục I và II.

Việc buôn bán quốc tế các loài được liệt kê trong các Phụ lục CITES phải tuân theo những quy định cụ thể. Liên hệ với Cơ quan quản lý CITES tại quốc gia của bạn để biết thêm chi tiết. Đối với thương mại trong nước cần tuân thủ luật pháp của quốc gia sở tại.



VOI
PHỤ LỤC I/II*



HỔ
PHỤ LỤC I



TÊ GIÁC
PHỤ LỤC I/II*



LINH DƯƠNG SAIGA
PHỤ LỤC II



CHIM HỒNG HOÀNG MŨ CÁT
PHỤ LỤC I



TÊ TÊ
PHỤ LỤC I



ĐỐI MỐI
PHỤ LỤC I



GẤU
PHỤ LỤC I



TỠ LINH
PHỤ LỤC I



RÙA
PHỤ LỤC I/II



TRĂN
PHỤ LỤC I/II



THẦN LẶN MONITOR
PHỤ LỤC I/II

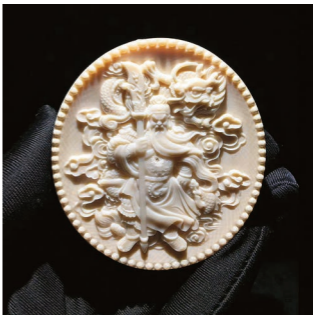
* Trường hợp ngoại lệ có thể được xem xét tùy thuộc vào số lượng cá thể tại từng quốc gia cụ thể



VOI

PHỤ LỤC
I

Ngà Voi







VOI



Lông đuôi & Da





*



*



* Bột mài tử da

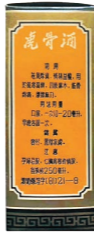




HỔ

PHỤ LỤC

I





* Cao hổ cốt





TÊ GIÁC

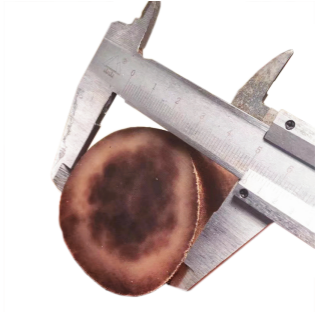


*



* Bột mài từ sừng





* Bột mài từ sừng

*





LINH DƯƠNG SAIGA

PHỤ LỤC
II





LINH DƯƠNG SAIGA + ĐỒI MỖI

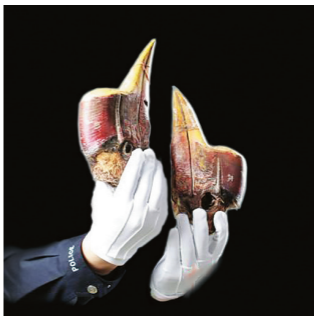




CHIM HỒNG HOÀNG MŨ CÁT

PHỤ LỤC
I



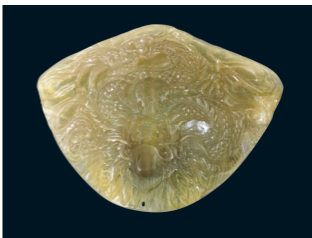




TÊ TÊ

PHỤ LỤC
I





* Bột mài từ vảy

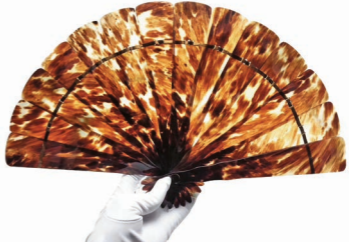




ĐỒI MỒI

PHỤ LỤC
I







GẤU

PHỤ LỤC

I







TỠ LINH





© STEVEN LIM / WILDLIFE CONSERVATION RESERVES





RÙA

PHỤ LỤC

I/II







TRẦN

PHỤ LỤC

I/II

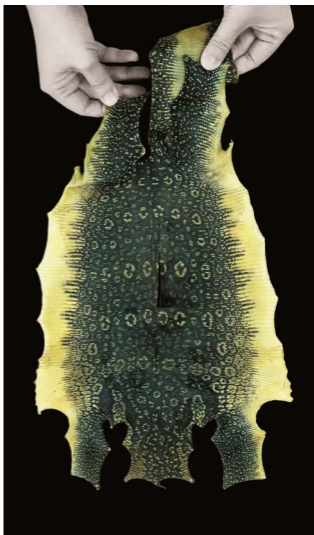




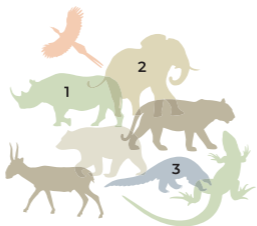
THẦN LẶN MONITOR

PHỤ LỤC

I/II



Trừ khi có quy định khác, hình ảnh trong sổ tay hướng dẫn này thuộc kho dữ liệu của Tổ chức TRAFFIC.



HÌNH MINH HỌA TRANG BÌA*

- 1 Richard Edwards / WWF-UK
- 2 Patrick Bentley / WWF-US
- 3 Bob Comix / Creazilla

* Tất cả các hình minh họa trên trang bìa được vẽ lại từ ảnh chụp gốc.

HÌNH ẢNH CÁC LOÀI ĐỘNG VẬT

Voi	© Conor McDonnell / WWF-UK
Hổ	© Souvik Kundu / WWF
Tê Giác	© Richard Edwards / WWF-UK
Linh Dương Saiga	© Victortyakht / Dreamstime.com
Chim Hồng Hoàng Mũ Cát	© Muhammad Alzahri Darus
Tê Tê	© Wildlife Reserves Singapore
Đôi Mồi	© Doug Perrine / WWF / naturepl.com
Gấu	© Jesada Sabai / Shutterstock
Tỳ Linh	© Satit Srihin / Dreamstime.com
Rùa	© Wildlife Reserves Singapore
Trăn	© Urs Woy / WWF
Thần Lân Monitor	© Amwu / Dreamstime.com



SỰ SINH TỒN
CỦA CÁC LOÀI
ĐỘNG VẬT
HOANG DÃ PHỤ
THUỘC VÀO BẠN

WWW.TRAFFIC.ORG

TRAFFIC[®]
the wildlife trade monitoring network

