



คู่มือรูปภาพ
ชิ้นส่วนและผลิตภัณฑ์

จากสัตว์ป่า ผิดกฎหมาย

ที่พบทั่วไปในเอเชียตะวันออกเฉียงใต้

คู่มือฉบับพกพาเล่มนี้ จัดทำโดย **TRAFFIC**
เพื่อการระบุประเภทชิ้นส่วนและผลิตภัณฑ์จาก
สัตว์ป่าที่มีขายในตลาดอย่างแพร่หลายในภูมิภาค
เอเชียตะวันออกเฉียงใต้

CITES

อนุสัญญาว่าด้วยการค้าระหว่างประเทศซึ่ง
ชนิดสัตว์ป่าและพืชป่าที่ใกล้สูญพันธุ์

บัญชีไซเตส
หมายเลข

I

ชนิดพันธุ์ที่ได้รับการคุกคามจนอาจเสี่ยงสูญพันธุ์ได้ การค้าซึ่งชนิดพันธุ์ดังกล่าวมักไม่ได้รับอนุญาต จะได้อนุญาตเฉพาะกรณีพิเศษเท่านั้น

บัญชีไซเตส
หมายเลข

II

ชนิดพันธุ์ที่อาจถูกคุกคามหากการค้าไม่ถูกควบคุม ซึ่งรวมถึงกลุ่มชนิดพันธุ์ทั้งหมดที่มีลักษณะเหมือนกับที่ระบุไว้ในภาคผนวก I และ II

การค้าซึ่งชนิดพันธุ์ที่ได้รับการจดทะเบียนในอนุสัญญาไซเตสจะอยู่ภายใต้
กฎหมายเฉพาะ

โปรดตรวจสอบรายละเอียดเพิ่มเติมกับหน่วยงานปฏิบัติการด้านอนุสัญญา
สำหรับการค้าในประเทศ โปรดตรวจสอบกฎหมายภายในประเทศของท่าน



ช้าง

บัญชีไซเตสหมายเลข I/II*



เสือ

บัญชีไซเตสหมายเลข I



แรด

บัญชีไซเตสหมายเลข I/II*



กูดหรือไซกา

บัญชีไซเตสหมายเลข II



นกชนหิน

บัญชีไซเตสหมายเลข I



ลิ่น

บัญชีไซเตสหมายเลข I



เต่ากระ

บัญชีไซเตสหมายเลข I



หมี

บัญชีไซเตสหมายเลข I



เลี้ยงผา

บัญชีไซเตสหมายเลข I



เต่าบก

บัญชีไซเตสหมายเลข I/II



งูเหลือมหรืองูหลาม

บัญชีไซเตสหมายเลข I/II



เหี้ย

บัญชีไซเตสหมายเลข I/II

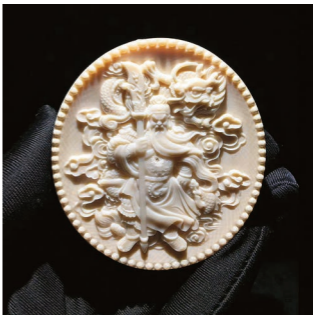
* ข้อยกเว้นสำหรับกลุ่มประชากรจากประเทศที่เลือก



ช้าง



งาช้าง







ช้าง



หาง ขน และหนัง





*



*



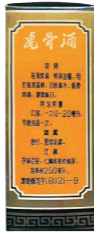
* ผงที่ทำจากหนังสัตว์





เสือ

บัญชีไขเตต
หมายเลข
|





* เด็กหรือกาวที่ทำจากกระดูกสัตว์

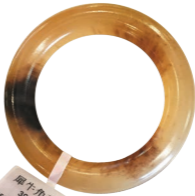
*





แรด

บัญชีไซเตส
หมายเลข
I/II



犀牛角手鐲
30.60g
35508 288000000KHP
128000฿ ¥23800

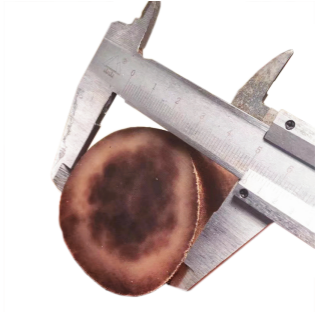


*
NO. 13010
2700฿ ¥ 500
75\$ 615000KHP
(T 59)
犀牛角粉



* ชิ้นส่วนของเขาสัตว์ที่ได้จากการขูดหรือไส





* ชิ้นส่วนของเขาสัตว์ที่ได้จากการขูดหรือไส

*





กฤษหรือไซกา

| |
|-----------------------|
| บัญชีไซเตส หมายเลข |
| II |





กุยหรือไซกา และเต่ากระ

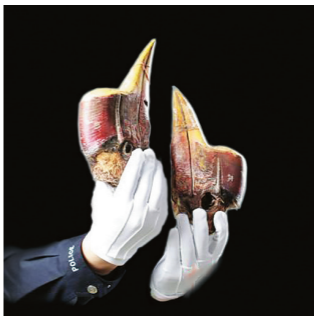




นกชนหิน

| |
|-----------------------|
| บัญชีไซเตส หมายเลข |
| I |



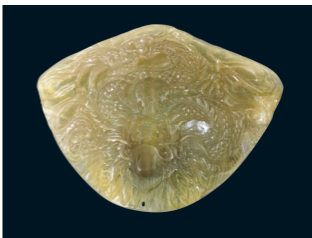




ลีน

| |
|-----------------------|
| บัญชีไชเตส หมายเลข |
| I |





* ผงที่ทำจากเกล็ดของสัตว์

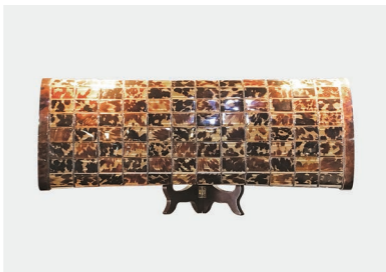
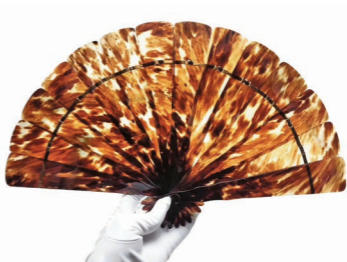




เต่ากระ

| |
|-----------------------|
| บัญชีไซเตส หมายเลข |
| I |





เต่ากระ และ กุยหรือไซกา





หมี

บัญชีไซเตส
หมายเลข

1



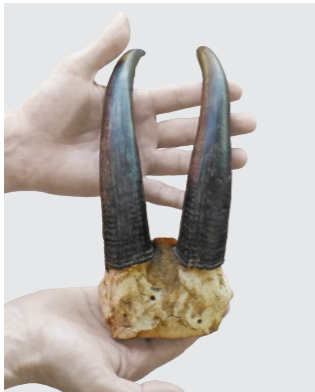




เลี้ยงผา

| |
|-----------------------|
| บัญชีไซเตส หมายเลข |
| I |







เต่าบก

บัญชีไซเตส
หมายเลข

1/11







งูเหลือมหรืองูหลาม

บัญชีไซเตส
หมายเลข

1/11

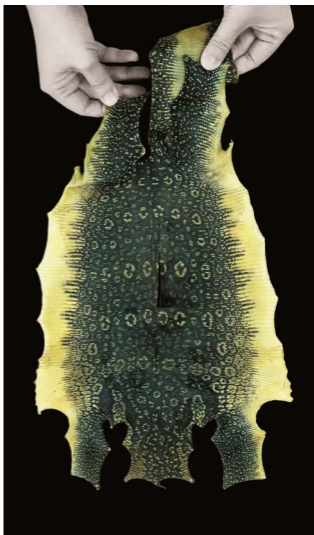
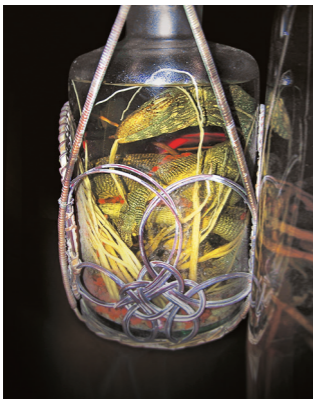




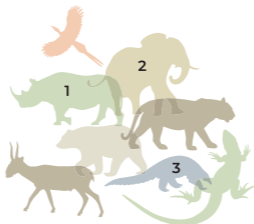
เหี้ย

บัญชีไฮเตส
หมายเลข

1/11



หากไม่มีการระบุไว้เป็นอย่างอื่น
ภาพในคู่มือรูปภาพเล่มนี้ เป็นผลงานของ TRAFFIC



ภาพประกอบหน้าปก*

- 1 Richard Edwards / WWF-UK
- 2 Patrick Bentley / WWF-US
- 3 Bob Comix / Creazilla

* ภาพประกอบทั้งหมดบนหน้าปกเป็นภาพที่ถ่ายจากต้นฉบับ

สัตว์ต่างๆ

- | | |
|------------------|-------------------------------------|
| ช้าง | © Conor McDonnell / WWF-UK |
| เสือดาว | © Souvik Kundu / WWF |
| แรด | © Richard Edwards / WWF-UK |
| กูปรีหรือไซกา | © Victortyakht / Dreamstime.com |
| นกชนหิน | © Muhammad Alzahri Darus |
| ลิง | © Wildlife Reserves Singapore |
| เต่ากระ | © Doug Perrine / WWF / naturepl.com |
| หมี | © Jesada Sabai / Shutterstock |
| เสียดา | © Satit Srihin / Dreamstime.com |
| เต่าบก | © Wildlife Reserves Singapore |
| งูเห่าหรืองูหลาม | © Urs Woy / WWF |
| เหยี่ยว | © Amwu / Dreamstime.com |



ความอยู่รอด
ของพวกเขา
ขึ้นอยู่กับคุณ

WWW.TRAFFIC.ORG

ของขวัญจากรัฐบาล
สหรัฐอเมริกา



TRAFFIC
the wildlife trade monitoring network

